

120 tons revolving type crane barge (non self propeller)

Year Built: 1979 Japan

Inspection: Japan



Barge LXBXD : 43 x 18 x 3.0M

Crane Model : SKK-1100 DTA

Crane Engine Maker: MISHIBISHI

Boom Length : 42m

Lifting Capacity : 123.6Ton

Bucket Capacity : 4-5m3

Crane Inspection Expiry date : Until August 2015

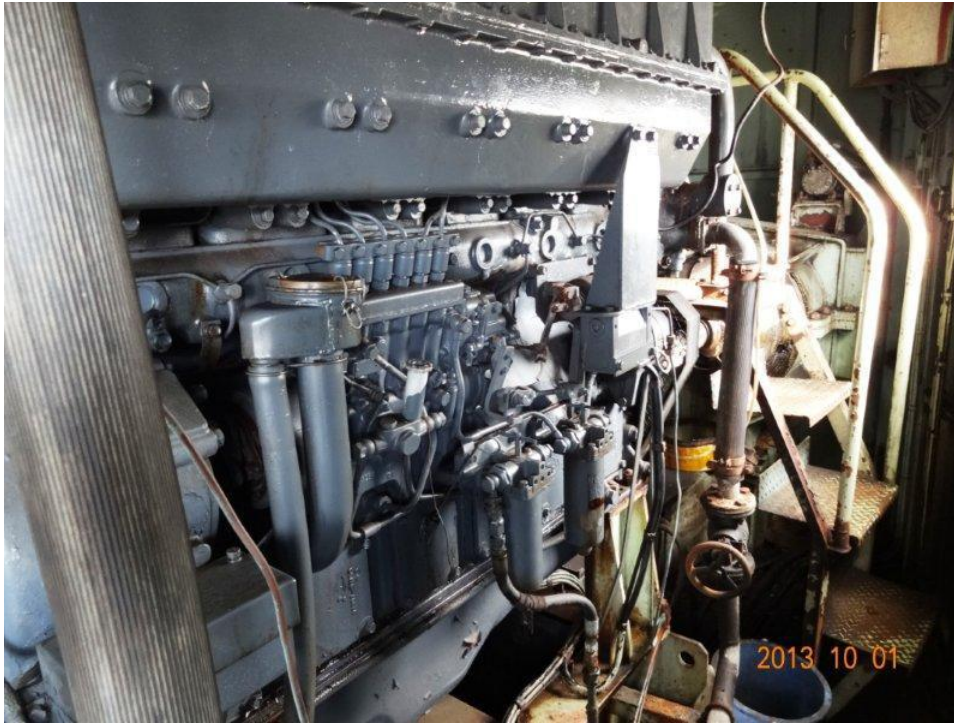
All details about.

		SKK-1100DT-A 定格荷重及び作業半径表												
ジブ長さ m	ジブ角度	30°	35°	40°	45°	50°	55°	60°	65°	70°	75°	77.2°	80°	
22	主	定格荷重 ㌧	34.7	36.6	38.9	41.8	45.8	51.0	58.0	67.3	82.0	105	120	120
	巻	作業半径 m	23.1	22.1	21.0	19.8	18.4	16.9	15.3	13.7	11.9	10.1	9.3	8.3
	補	定格荷重 ㌧	20.0											
	巻	作業半径 m	26.0	24.9	23.6	22.2	20.6	18.9	17.1	15.2	13.2	11.2	10.3	9.1
24.8	主	定格荷重 ㌧	30.9	32.5	34.5	37.4	40.8	45.5	51.8	60.6	73.1	94.7	108	108
	巻	作業半径 m	25.5	24.4	23.2	21.7	20.2	18.5	16.7	14.8	12.9	10.8	9.9	8.7
	補	定格荷重 ㌧	20.0											
	巻	作業半径 m	28.4	27.2	25.8	24.2	22.4	20.5	18.5	16.4	14.2	11.9	10.9	9.6
27.6	主	定格荷重 ㌧	27.7	29.3	31.2	33.7	36.8	41.1	46.8	54.7	66.6	85.0	100	100
	巻	作業半径 m	28.0	26.7	25.3	23.7	22.0	20.1	18.1	16.0	13.8	11.6	10.5	9.2
	補	定格荷重 ㌧	20.0											
	巻	作業半径 m	30.9	29.5	27.9	26.2	24.2	22.2	19.9	17.6	15.2	12.6	11.5	10.0
30.4	主	定格荷重 ㌧	25.2	26.6	28.4	30.6	33.5	37.4	42.6	49.9	60.6	78.2	90.0	90.0
	巻	作業半径 m	30.4	29.0	27.4	25.7	23.8	21.7	19.5	17.2	14.8	12.3	11.1	9.7
	補	定格荷重 ㌧	20.0											
	巻	作業半径 m	33.3	31.8	30.1	28.1	26.0	23.8	21.5	18.8	16.1	13.4	12.1	10.5

バケット作業はジブ長さ22m ジブ角度55°~70°の範囲にて行って下さい 四国建機KK

**FLOATING CRANE
&
BARGE**

www.floatingcranebarge.com



**FLOATING CRANE
&
BARGE**

www.floatingcranebarge.com

